

RELATÓRIO ANUAL
DE QUALIDADE DA

ÁGUA

2022



ÁGUAS
CUIABÁ

UMA EMPRESA DO GRUPO:

IGUÁ

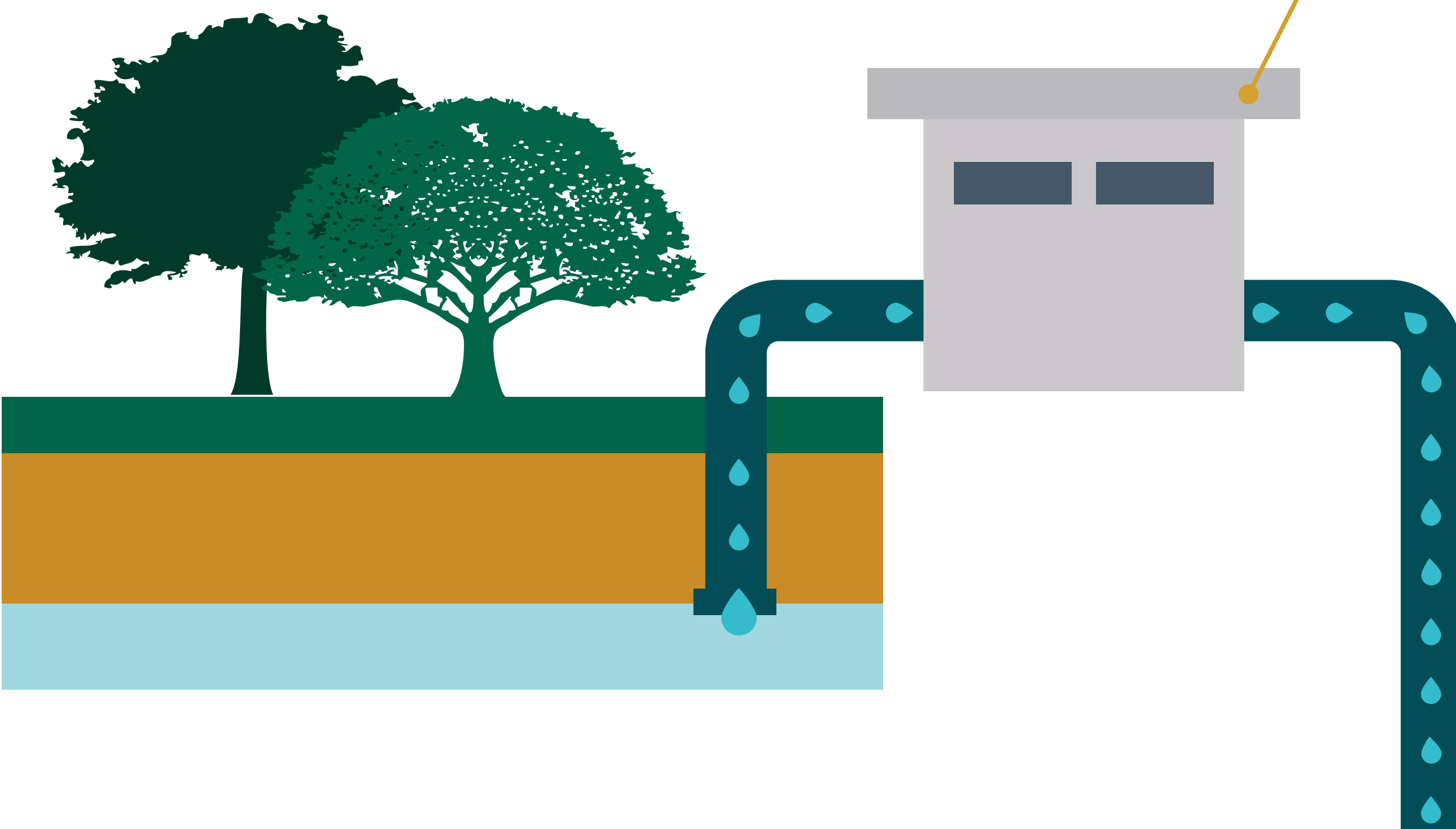
ÁGUA TRATADA É MAIS SAÚDE

A água que captamos e distribuimos passa por um processo de tratamento para chegar na sua casa limpa e livre de doenças.

Como a água é tratada?

O processo começa na **Captação Subterrânea**, onde a água é conduzida para passar por uma filtragem grosseira que retira folhas e galhos.

1 - Captação Subterrânea



2 - Desinfecção

Na **Desinfecção** é adicionado o cloro que impede que bactérias, vírus e protozoários causadores de doenças surjam e se multipliquem.

3 - Fluoretação

Na **Fluoretação**, o flúor é adicionado para reduzir a incidência de cárie dentária.

4 - Distribuição

A água é Armazenada e Distribuída à população pela rede da concessionária.





CONTROLE DE QUALIDADE DA ÁGUA



Controlamos a qualidade da água em todos os sistemas de abastecimento, desde os mananciais até o cavalete de seu imóvel, por meio de coletas sistemáticas de amostras e realização de ensaios laboratoriais, em atendimento à Portaria GM/MS nº888, de 4 de maio de 2021.

Todas as amostras devem atender aos critérios estabelecidos, sem ocorrência de anomalias nos parâmetros de qualidade da água, de frequência mensal, bimestral e semestral analisadas de acordo com a portaria de potabilidade vigente. Os resultados fora dos padrões não necessariamente representam risco à saúde, apenas indicam um desvio (causado por alguma situação específica) em dado local e momento, que são devidamente tratados pelo nosso corpo técnico até que haja normalização.

DIREITO DO CONSUMIDOR

Este relatório atende às seguintes legislações:
Decreto Presidencial nº5440, de 4/5/2005, que dispõe sobre a divulgação das informações sobre a qualidade da água distribuída para consumo humano.

Lei nº8.078, de 11/09/1990, que dispõe sobre o Código de Proteção e Defesa do Consumidor.

RECOMENDAÇÕES



Lave a caixa d'água a cada seis meses, mantendo-a sempre tampada;

Se houver filtros em sua residência, mantenha-os sempre limpos, para evitar que contaminem a água.



PLANO DE AMOSTRAGEM

Em atendimento ao **Decreto nº5.440/05** e a **Portaria GM/MS nº888, de 4 de maio de 2021**, que estabelece os procedimentos relativos ao controle e à vigilância da água para consumo humano e seu padrão de potabilidade, a **Águas Cuiabá** publica o relatório anual.

DADOS MENSAIS DA QUALIDADE DA ÁGUA NO SISTEMA DE DISTRIBUIÇÃO

Mês	Turbidez VMP = 5 NTU			Cor Aparente VMP = 15 uC			Cloro Residual Livre VMP = 0,2 a 5,0 mg/L			Coliformes Totais VMP = ausente/100ml			Escherichia Coli VMP = ausente/100ml		
	E	R	C	E	R	C	E	R	C	E	R	C	E	R	C
jan/22	5	5	5	5	5	5	5	5	5	5	5	5	5	5	5
fev/22	5	5	5	5	5	5	5	5	5	5	5	5	5	5	5
mar/22	5	5	5	5	5	5	5	5	5	5	5	5	5	5	5
abr/22	5	5	5	5	5	5	5	5	5	5	5	5	5	5	5
mai/22	5	5	5	5	5	5	5	5	5	5	5	5	5	5	5
jun/22	5	5	5	5	5	5	5	5	5	5	5	5	5	5	5
jul/22	5	5	5	5	5	5	5	5	5	5	5	5	5	5	5
ago/22	5	5	5	5	5	5	5	5	5	5	5	5	5	5	5
set/22	5	5	5	5	5	5	5	5	5	5	5	5	5	5	5
out/22	5	5	5	5	5	5	5	5	5	5	5	5	5	5	5
nov/22	5	5	5	5	5	5	5	5	5	5	5	5	5	5	5
dez/22	5	5	5	5	5	5	5	5	5	5	5	5	5	5	5

Atendimento a Portaria GM/MS nº888, de 4 de maio de 2021

LEGENDA
E = Exigida **C** = Conforme
R = Realizada **VMP** = Valor Máximo Permitido

PADRÕES DE POTABILIDADE

Parâmetro	VMP*	Significado do Parâmetro
Cor Aparente	15 UC	Ocorre devido à presença de substâncias dissolvidas na água.
Turbidez	5 NTU	É causada devido à presença de substâncias em suspensão e indica o grau de transparência da água.
Cloro Residual Livre	Mínimo 0,2 mg/L Máximo 5,0 mg/L	Consiste no resíduo de cloro deixado na rede de distribuição, após o processo de desinfecção da água.
Coliformes Totais	Ausência em 95% das amostras	Indica presença de bactérias na água e não necessariamente representam problemas para a saúde.
Escherichia Coli	Ausência em 100 mL	Indica a possibilidade de presença de bactérias causadoras de doenças na água.
Outros	Conforme Portaria de Consolidação M.S.GM N°5, de 28/09/17 Anexo XX	Inúmeros outros parâmetros são analisados com frequência menor, conforme determina a legislação (Portaria de Consolidação M.S.GM N°5, de 28/09/17 Anexo XX).

RESUMO DO SISTEMA DE ABASTECIMENTO DE ÁGUA

A **Empresa de Saneamento Águas Cuiabá** faz parte da **Iguá Saneamento**, companhia que está presente em seis estados brasileiros (Alagoas, Mato Grosso, Paraná, Rio de Janeiro, Santa Catarina e São Paulo), por meio de 18 operações que beneficiam mais de 7,1 milhões de pessoas com a prestação de serviços de água e esgoto.

O representante legal da operação é o diretor Renato Camargo e o **responsável pelo cumprimento das análises realizadas é o Gerente Operacional André Luis Santos Borges** (CRQ nº13302672).

Nossa atuação se dá por intermédio de um contrato de concessão com a cidade de Cuiabá para execução e operação de serviços de saneamento básico, que compreendem captação, adução, tratamento, distribuição de água e manutenção de rede.

Acreditamos que a atuação ética começa pela transparência no relacionamento com os clientes. Por isso, neste relatório, apresentamos a característica mais importante do nosso produto: a qualidade da água que produzimos. Em Cuiabá possuímos 11 Estações de Tratamento de Água (ETA's) e 5 poços subterrâneos.

Todos os sistemas são constantemente monitorados para garantir a qualidade que chega até a sua casa. Com comprometimento, trabalhamos para levar saúde e bem-estar para você e sua família.



NOSSOS MANANCIAIS

Os principais mananciais de abastecimento de água de Cuiabá são os rios Cuiabá e Coxipó.

Em Cuiabá, o sistema de tratamento de captação subterrânea engloba 5 poços.

Monitoramos as águas do manancial com periodicidade e atendendo às: Portaria GM/MS no 888, de 4 de maio de 2021 - Parâmetros de qualidade Resoluções nº 357/2005 - Lei que regulamenta a qualidade da água dos mananciais.

São utilizados como referência para o monitoramento e análises da qualidade da água bruta dos mananciais as Resoluções CONAMA nº357/2005 (para águas superficiais) e CONAMA nº396/2008 (águas subterrâneas).

Coordenadoria de Vigilância Sanitária:

Órgão responsável pela Vigilância da Qualidade da Água do município de Cuiabá.

Av. Mario Palma - Ribeirão do Lipa, Cuiabá - MT.
(65) 3617-1482.

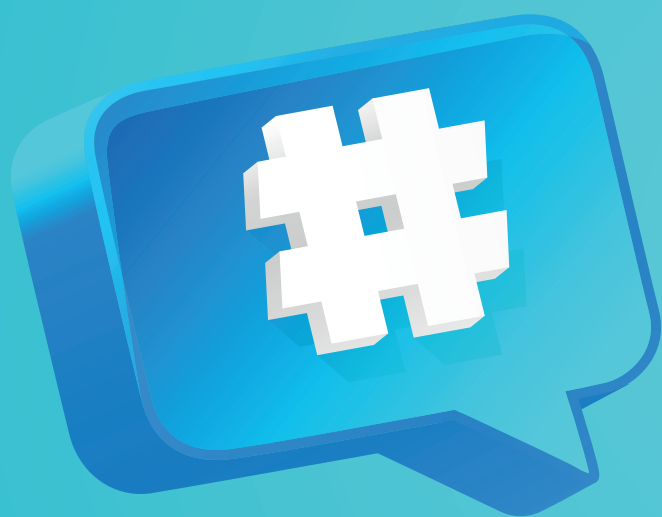
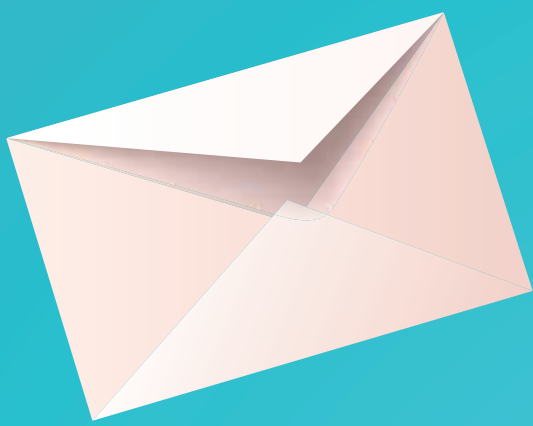


Estação de
Tratamento de Esgoto
Ribeirão do Lipa

Digi Iguá

Mantenha sua conta em dia com DIGI IGUÁ!

O Digi Iguá é um canal de serviços online que simplifica sua vida, garantindo agilidade e praticidade sem sair de casa! Para acessar, digite o CPF e aproveite as funcionalidades.



A sua opinião é importante para nós!

Compartilhar sua opinião nos ajuda a construir o melhor serviço de saneamento. Responda às nossas pesquisas enviadas por e-mail e SMS. Para receber, mantenha seu cadastro atualizado.



CONTE COM A GENTE

Você pode falar conosco sempre que precisar. Nossa equipe de atendimento está disponível 24h.



0800 646 6115



65 99276-6008



Loja Centro: Av. Tenente Coronel Duarte, nº 1020, Centro

Loja Coxipó: Av. Fernando Corrêa da Costa, nº 5291, Coxipó

Loja CPA: Rua Pará, nº 193, CPA 02



www.igua.com.br/cuiaba



@iguasaneamento

ÁGUAS
CUIABÁ

UMA EMPRESA DO GRUPO:

 IGUÁ