

RELATÓRIO ANUAL
DE QUALIDADE DA

ÁGUA

2022



ÁGUAS
COMODORO

UMA EMPRESA DO GRUPO:

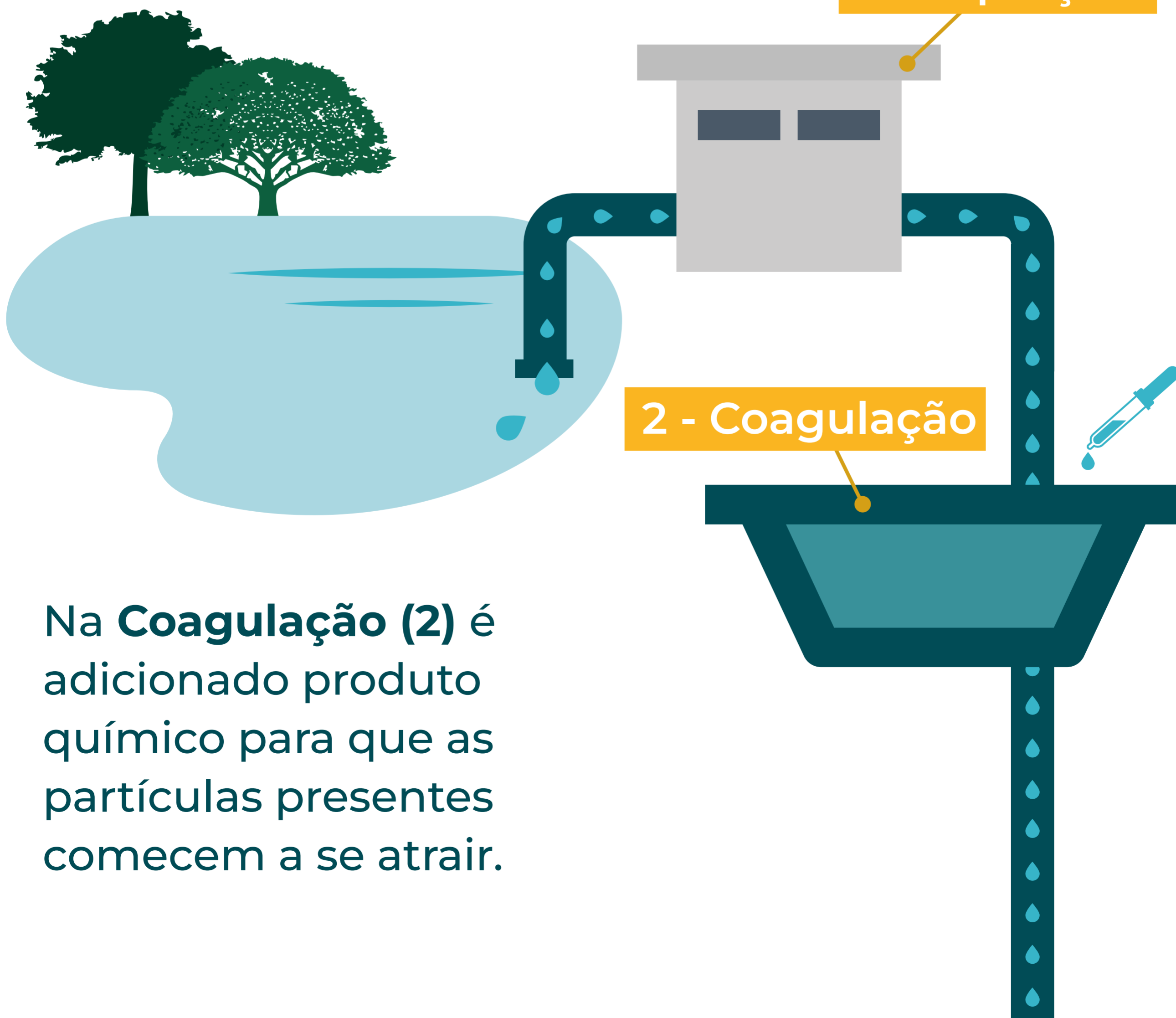
IGUÁ

ÁGUA TRATADA É MAIS SAÚDE

A água que captamos e distribuimos passa por um processo de tratamento para chegar na sua casa limpa e livre de doenças.

Como a água é tratada?

O processo começa na **Captação**, onde a água é conduzida para passar por uma filtragem grosseira que retira folhas e galhos.



Na **Coagulação (2)** é adicionado produto químico para que as partículas presentes comecem a se atrair.

3 - Filtragem

Após a **Filtragem (3)** é feita a **Desinfecção (4)** e a **Fluoretação(5)** onde o cloro e o flúor são adicionados.

O flúor é adicionado para reduzir a incidência de cárie dentária.



4 - Desinfecção

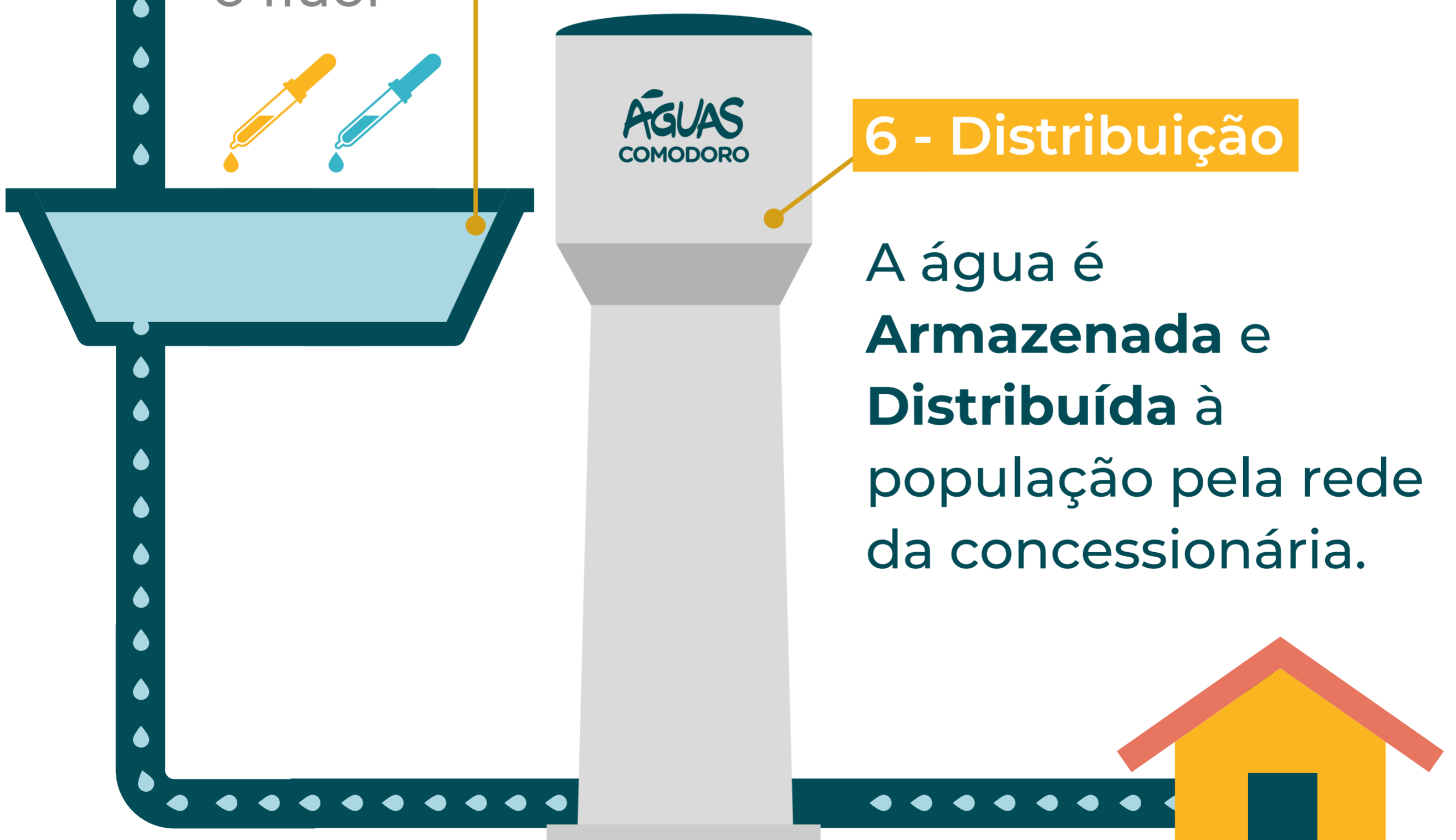
5 - Fluoretação

cloro e o flúor



6 - Distribuição

A água é **Armazenada e Distribuída** à população pela rede da concessionária.





CONTROLE DE QUALIDADE DA ÁGUA



Controlamos a qualidade da água em todos os sistemas de abastecimento, desde os mananciais até o cavalete de seu imóvel, por meio de coletas sistemáticas de amostras e realização de ensaios laboratoriais, em atendimento à **Portaria GM/MS N° 888, de 4 de maio de 2021** e **Portaria GM/MS N° 2.472, de 28 de Setembro de 2021**.

Todas as amostras atendem aos critérios estabelecidos, sem ocorrência de anomalias nos parâmetros de qualidade da água, de frequência trimestral e semestral, analisados de acordo com a portaria de potabilidade vigente. Os resultados fora dos padrões não necessariamente representam risco à saúde, apenas indicam um desvio (causado por alguma situação específica) em dado local e momento, que são devidamente tratados pelo nosso corpo técnico até que haja normalização.

DIREITO DO CONSUMIDOR

Este relatório atende às seguintes legislações: **Decreto Presidencial N° 5440, de 4/5/2005**, que dispõe sobre a divulgação das informações sobre a qualidade da água distribuída para consumo humano. **Lei N° 8.078, de 11/09/1990**, que dispõe sobre o Código de Proteção e Defesa do Consumidor, conforme: **Art. 6°** São direitos básicos do consumidor: **III** – A informação adequada e clara sobre os diferentes produtos e serviços, com especificação correta de quantidade, características, composição, qualidade, tributos incidentes e preço, bem como sobre os riscos que apresentem; **Art. 31°** A oferta e apresentação de produtos ou serviços devem assegurar informações corretas, claras, precisas, ostensivas e em língua portuguesa sobre suas características, qualidades, quantidade, composição, preço, garantia, prazos de validade e origem, entre outros dados, bem como sobre os riscos que apresentam à saúde e segurança dos consumidores.

RECOMENDAÇÕES



Lave a caixa d'água a cada seis meses, mantendo-a sempre tampada;

Se houver filtros em sua residência, mantenha-os sempre limpos, para evitar que contaminem a água;

Para realizar a limpeza, siga as instruções do fabricante.



PLANO DE AMOSTRAGEM

Em atendimento ao **Decreto nº5.440/05** e as **Portaria GM/MS nº888, de 4 de maio de 2021**, que estabelecem os procedimentos relativos ao controle e à vigilância da água para consumo humano e seu padrão de potabilidade, a Operação publica o relatório anual.

DADOS MENSAIS DA QUALIDADE DA ÁGUA NO SISTEMA DE DISTRIBUIÇÃO

Mês	Turbidez VMP = 5 NTU			Cor Aparente VMP = 15 uC			Cloro Residual Livre VMP = 5 mg/L			Coliiformes Totais VMP = ausente/100ml			Escherichia Coli VMP = ausente/100ml		
	E	R	C	E	R	C	E	R	C	E	R	C	E	R	C
jan/22	21	56	57	21	56	56	21	56	56	21	56	56	21	56	56
fev/22	21	28	28	21	28	28	21	28	28	21	28	28	21	28	28
mar/22	21	28	28	21	28	28	21	28	28	21	28	28	21	28	28
abr/22	21	28	28	21	28	28	21	28	28	21	28	28	21	28	28
mai/22	21	28	28	21	28	28	21	28	28	21	28	28	21	28	28
jun/22	21	28	28	21	28	28	21	28	28	21	28	28	21	28	28
jul/22	21	28	28	21	28	28	21	28	28	21	28	28	21	28	28
ago/22	21	28	28	21	28	28	21	28	28	21	28	28	21	28	28
set/22	21	28	28	21	28	28	21	28	28	21	28	28	21	28	28
out/22	21	28	28	21	28	28	21	28	28	21	28	28	21	28	28
nov/22	21	28	28	21	28	28	21	28	28	21	28	28	21	28	28
dez/22	21	28	28	21	28	28	21	28	28	21	28	28	21	28	28

Atendimento a Portaria GM/MS nº888, de 4 de maio de 2021

LEGENDA

E = Exigida **C** = Conforme
R = Realizada **VMP** = Valor Máximo Permitido

PADRÕES DE POTABILIDADE

Parâmetro	VMP*	Significado do Parâmetro
Cor Aparente	15 UC	Ocorre devido à presença de substâncias dissolvidas na água.
Turbidez	5 NTU	É causada devido à presença de substâncias em suspensão e indica o grau de transparência da água.
Cloro Residual Livre	Mínimo 0,2 mg/L Máximo 5,0 mg/L	Consiste no resíduo de cloro deixado na rede de distribuição, após o processo de desinfecção da água.
Coliformes Totais	Ausência em 95% das amostras	Indica presença de bactérias na água e não necessariamente representam problemas para a saúde.
Escherichia Coli	Ausência em 100 mL	Indica a possibilidade de presença de bactérias causadoras de doenças na água.
Outros	Conforme Portaria GM/MS Nº 888, de 04 de maio de 2021	Inúmeros outros parâmetros são analisados com frequência menor, conforme determina a legislação (Portaria GM/MS Nº 888, de 04 de maio de 2021).

RESUMO DO SISTEMA DE ABASTECIMENTO DE ÁGUA

A Águas Comodoro é uma empresa que faz parte da Iguá Saneamento, companhia que está presente em seis estados brasileiros (Alagoas, Mato Grosso, Paraná, Rio de Janeiro, Santa Catarina e São Paulo), por meio de 18 operações que beneficiam mais de 7,1 milhões de pessoas com a prestação de serviços de água e esgoto.

O representante legal da operação é o diretor Renato Carlini Camargo e **o técnico responsável pelo cumprimento das análises é o Diretor Operacional Christopher Alexandre Alves.**

Nossa atuação se dá por intermédio de um contrato de concessão com o município de Comodoro para a prestação dos serviços públicos de abastecimento de água.

Acreditamos na construção de um relacionamento ético e transparente com os clientes. Por isso, neste relatório, apresentamos informações sobre uma das principais características do nosso trabalho: a qualidade da água que produzimos. Em **Comodoro**, possuímos 1 (uma) Estação de Tratamento de Água (ETA) e o sistema é constantemente monitorado para garantir a qualidade da água que chega até a sua casa.

Com comprometimento, trabalhamos para levar saúde e bem-estar para você e sua família.



NOSSOS MANANCIAIS

Os principais mananciais de abastecimento de água de Comodoro é o Ribeirão Cascalheira.

A captação da água bruta da ETA de Comodoro é realizada por meio de sistema de bombeamento, localizado as margens do **manancial Ribeirão Cascalheira**.

Monitoramos as águas do manancial com periodicidade e atendemos às:

Portaria GM/MS nº 888, de 4 de maio de 2021 - Parâmetros de qualidade.

Resoluções nº357/2005 - Lei que regulamenta a qualidade da água dos mananciais.

São utilizados como referência para o monitoramento e análises da qualidade da água bruta dos mananciais as Resoluções CONAMA nº357/2005 (para águas superficiais) e CONAMA nº396/2008 (águas subterrâneas).

Secretaria Municipal de Saúde:

DEPARTAMENTO DE VIGILÂNCIA SANITÁRIA
Órgão responsável pela Vigilância da Qualidade da Água do município de Comodoro.

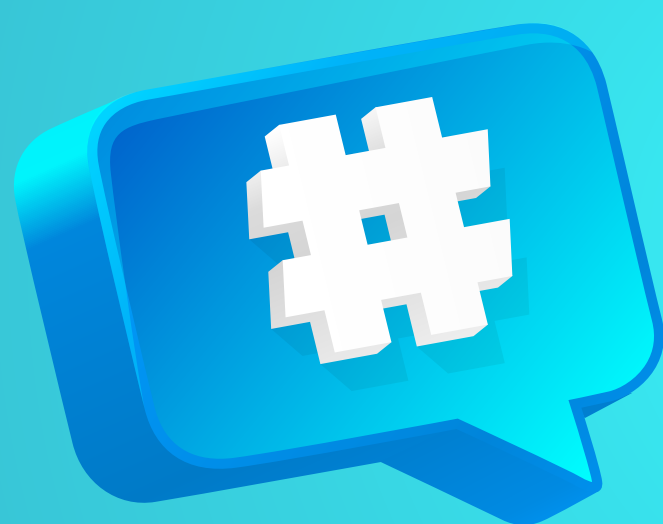
Rua dos Ipês, nº 1441, Bairro Centro
Comodoro/MT – CEP: 78.310-000.
Fone: (65) 3283-2402.



Digi Iguá

Mantenha sua conta em dia com DIGI IGUÁ!

O Digi Iguá é um canal de serviços online que simplifica sua vida, garantindo agilidade e praticidade sem sair de casa! Para acessar, digite o CPF e aproveite as funcionalidades.



A sua opinião é importante para nós!

Compartilhar sua opinião nos ajuda a construir o melhor serviço de saneamento. Responda às nossas pesquisas enviadas por e-mail e SMS. Para receber, mantenha seu cadastro atualizado.



CONTE COM A GENTE

Você pode falar conosco sempre que precisar. Nossa equipe de atendimento está disponível 24h.



0800 400 0519



65 99240-8214



Atendimento presencial:
Rua Acácias, nº 627N, Centro,
Comodoro - MT



www.igua.com.br/comodoro



@iguasaneamento

ÁGUAS
COMODORO

UMA EMPRESA DO GRUPO:

IGUÁ