

RELATÓRIO ANUAL
DE QUALIDADE DA

ÁGUA

2022



ÁGUAS
ALTA FLORESTA

UMA EMPRESA DO GRUPO:

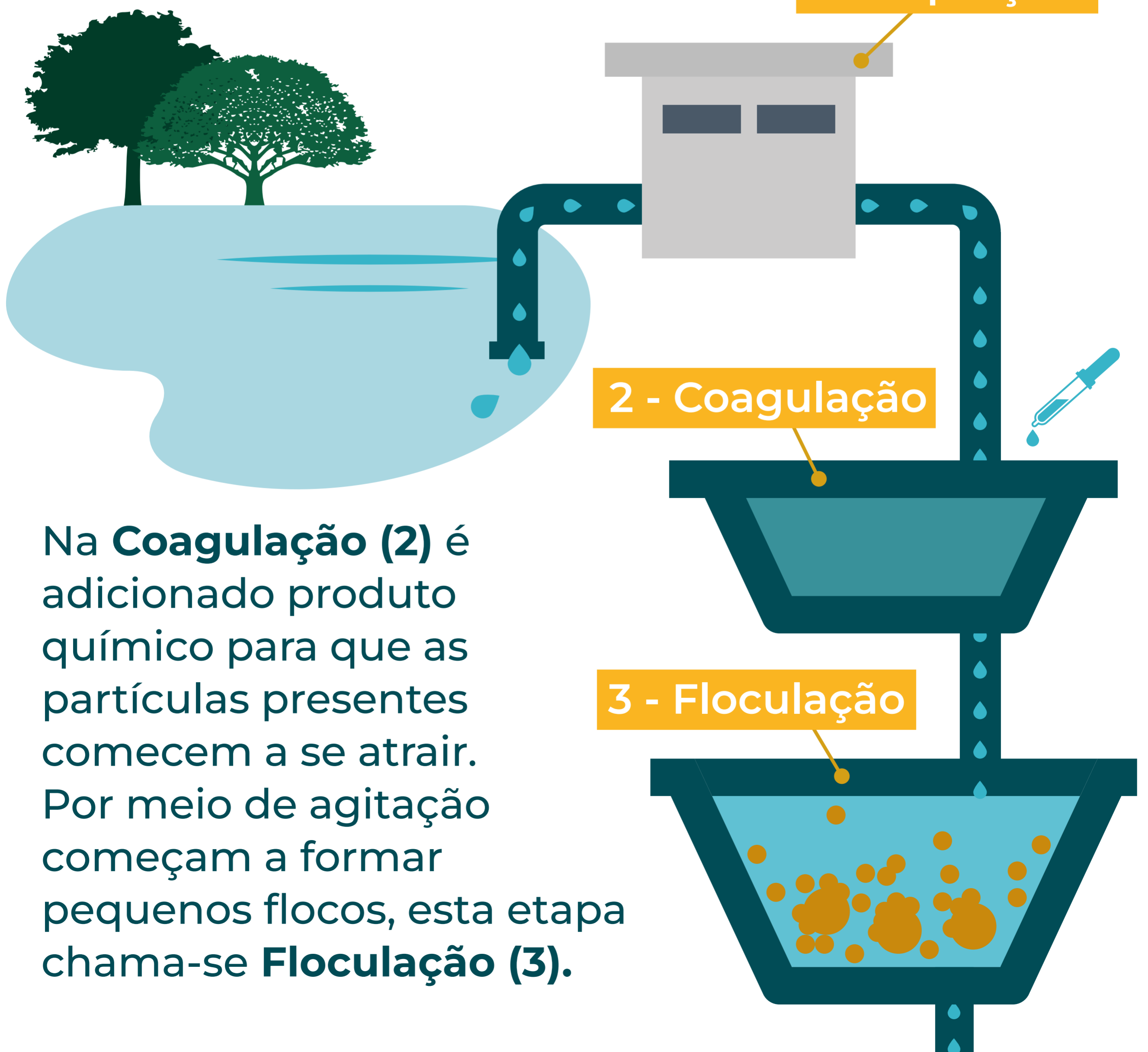
IGUÁ

ÁGUA TRATADA É MAIS SAÚDE

A água que captamos e distribuimos passa por um processo de tratamento para chegar na sua casa limpa e livre de doenças.

Como a água é tratada?

O processo começa na **Captação**, onde a água é conduzida para passar por uma filtragem grosseira que retira folhas e galhos.



Na **Coagulação (2)** é adicionado produto químico para que as partículas presentes comecem a se atrair. Por meio de agitação começam a formar pequenos flocos, esta etapa chama-se **Floculação (3)**.

4 - Decantação



5 - Filtragem



Na **Decantação**, as partículas de sujeira são depositadas no fundo e retiradas e a água segue para a **Filtragem**.

Após a filtragem é feita a **Desinfecção**, onde cloro e o flúor são adicionados. Na **Fluoretação** o flúor é adicionado para reduzir a incidência de cárie dentária.

6 - Desinfecção

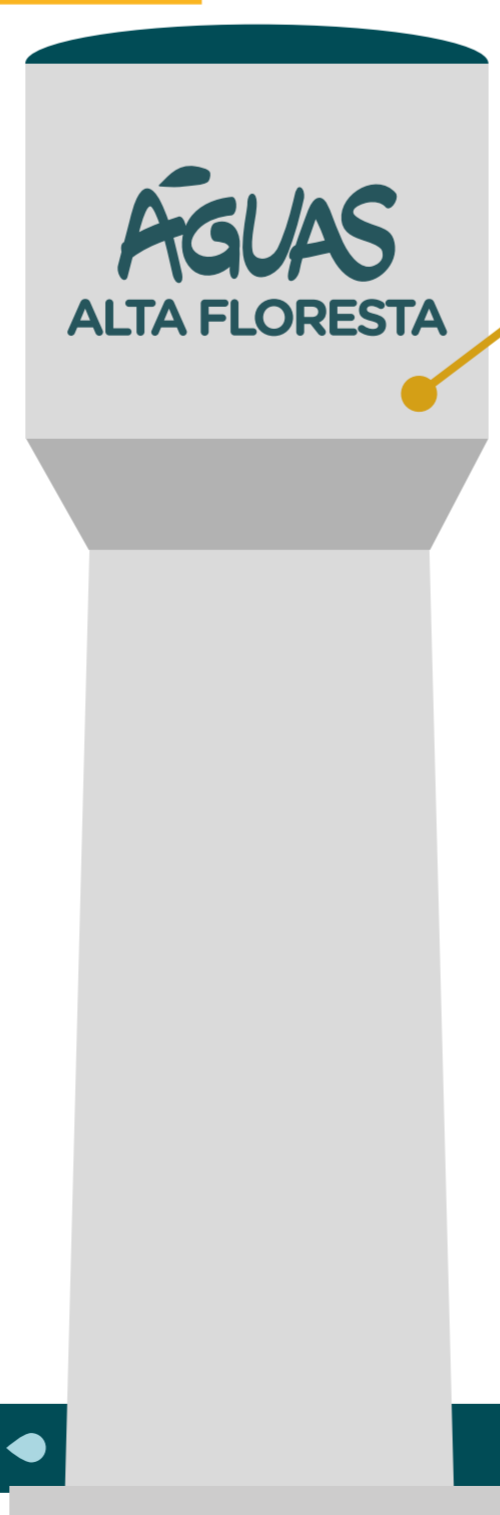
7 - Fluoretação

cloro e
o flúor



8 - Distribuição

A água é **Armazenada e Distribuída** à população pela rede da concessionária.





CONTROLE DE QUALIDADE DA ÁGUA



Controlamos a qualidade da água em todos os sistemas de abastecimento, desde os mananciais até o cavalete de seu imóvel, por meio de coletas sistemáticas de amostras e realização de ensaios laboratoriais, em atendimento à **Portaria GM/MS N° 888, de 4 de maio de 2021** e **Portaria GM/MS N° 2.472, de 28 de Setembro de 2021**.

Todas as amostras atendem aos critérios estabelecidos, sem ocorrência de anomalias nos parâmetros de qualidade da água, de frequências mensal, bimestral, trimestral e semestral, analisados de acordo com a portaria de potabilidade vigente. Os resultados fora dos padrões não necessariamente representam risco à saúde, apenas indicam um desvio (causado por alguma situação específica) em dado local e momento, que são devidamente tratados pelo nosso corpo técnico até que haja normalização.

DIREITO DO CONSUMIDOR

Este relatório atende às seguintes legislações: **Decreto Presidencial N° 5440, de 4/5/2005**, que dispõe sobre a divulgação das informações sobre a qualidade da água distribuída para consumo humano. **Lei N° 8.078, de 11/09/1990**, que dispõe sobre o Código de Proteção e Defesa do Consumidor, conforme: **Art. 6°** São direitos básicos do consumidor: **III** – A informação adequada e clara sobre os diferentes produtos e serviços, com especificação correta de quantidade, características, composição, qualidade, tributos incidentes e preço, bem como sobre os riscos que apresentem; **Art. 31°** A oferta e apresentação de produtos ou serviços devem assegurar informações corretas, claras, precisas, ostensivas e em língua portuguesa sobre suas características, qualidades, quantidade, composição, preço, garantia, prazos de validade e origem, entre outros dados, bem como sobre os riscos que apresentam à saúde e segurança dos consumidores.

RECOMENDAÇÕES



Lave a caixa d'água a cada seis meses, mantendo-a sempre tampada;

Se houver filtros em sua residência, mantenha-os sempre limpos, para evitar que contaminem a água;

Para realizar a limpeza, siga as instruções do fabricante.



PLANO DE AMOSTRAGEM

Em atendimento ao **Decreto nº5.440/05** e as **Portaria GM/MS nº888, de 4 de maio de 2021** e **Portaria GM/MS Nº 2.472, de 28 de Setembro de 2021**, que estabelecem os procedimentos relativos ao controle e à vigilância da água para consumo humano e seu padrão de potabilidade, a Águas Alta Floresta publica o relatório anual.

DADOS MENSAIS DA QUALIDADE DA ÁGUA NO SISTEMA DE DISTRIBUIÇÃO

Mês	Turbidez VMP = 5 NTU			Cor aparente VMP = 15 uC			Cloro Residual Livre VMP = 5 mg/L			Coliiformes Totais VMP = ausente/100ml			Escherichia Coli VMP = ausente/100ml		
	E	R	C	E	R	C	E	R	C	E	R	C	E	R	C
jan/22	53	57	57	53	57	57	53	57	57	53	57	57	53	57	57
fev/22	53	57	57	53	57	57	53	57	57	53	57	57	53	57	57
mar/22	53	57	57	53	57	57	53	57	57	53	57	57	53	57	57
abr/22	53	57	57	53	57	57	53	57	57	53	57	57	53	57	57
mai/22	53	57	57	53	57	57	53	57	57	53	57	57	53	57	57
jun/22	53	57	57	53	57	57	53	57	57	53	57	57	53	57	57
jul/22	53	57	57	53	57	57	53	57	57	53	57	57	53	57	57
ago/22	53	57	57	53	57	57	53	57	57	53	57	57	53	57	57
set/22	53	57	57	53	57	57	53	57	57	53	57	57	53	57	57
out/22	53	57	57	53	57	57	53	57	57	53	57	57	53	57	57
nov/22	53	57	57	53	57	57	53	57	57	53	57	57	53	57	57
dez/22	53	57	57	53	57	57	53	57	57	53	57	57	53	57	57

Atendimento a Portaria GM/MS nº888, de 4 de maio de 2021

LEGENDA

E = Exigida **C** = Conforme
R = Realizada **VMP** = Valor Máximo Permitido

PADRÕES DE POTABILIDADE

Parâmetro	VMP*	Significado do Parâmetro
Cor aparente	15 UC	Ocorre devido à presença de substâncias dissolvidas na água.
Turbidez	5 NTU	É causada devido à presença de substâncias em suspensão e indica o grau de transparência da água.
Cloro Residual Livre	Mínimo 0,2 mg/L Máximo 5,0 mg/L	Consiste no resíduo de cloro deixado na rede de distribuição, após o processo de desinfecção da água.
Coliformes Totais	Ausência em 95% das amostras	Indica presença de bactérias na água e não necessariamente representam problemas para a saúde.
Escherichia Coli	Ausência em 100 mL	Indica a possibilidade de presença de bactérias causadoras de doenças na água.
Outros	Conforme Portaria GM/MS nº 888, de 4 de maio de 2021, anexos, e Portaria GM/MS Nº 2.472, de 28 de Setembro de 2021.	Inúmeros outros parâmetros são analisados, conforme determina a legislação (Portaria GM/MS nº 888, de 4 de maio de 2021 e Portaria GM/MS Nº 2.472, de 28 de Setembro de 2021).

RESUMO DO SISTEMA DE ABASTECIMENTO DE ÁGUA

A Águas Alta Floresta é uma empresa que faz parte da Iguá Saneamento, companhia que está presente em seis estados brasileiros (Alagoas, Mato Grosso, Paraná, Rio de Janeiro, Santa Catarina e São Paulo), por meio de 18 operações que beneficiam mais de 7,1 milhões de pessoas com a prestação de serviços de água e esgoto.

O representante legal da operação é o diretor Renato Carlini Camargo e **o técnico responsável pelo cumprimento das análises é o Christopher Alves.**

Nossa atuação se dá por intermédio de um contrato de concessão com o município de Alta Floresta para a prestação dos serviços públicos de abastecimento de água e esgotamento sanitário.

Acreditamos na construção de um relacionamento ético e transparente com os clientes. Por isso, neste relatório, apresentamos informações sobre uma das principais características do nosso trabalho: a qualidade da água que produzimos. Em **Alta Floresta**, possuímos 1 (uma) Estação de Tratamento de Água (ETA) e o sistema é constantemente monitorado para garantir a qualidade da água que chega até a sua casa.

Com comprometimento, trabalhamos para levar saúde e bem-estar para você e sua família.



NOSSOS MANANCIASAIS

Os mananciais de abastecimento de água de Alta Floresta são os Córregos Taxidermista I e Taxidermista II.

A captação de água bruta da ETA de Alta Floresta é realizada por meio de barragem, para a captação principal, com sistema de bombeamento. **O ponto principal de coleta é no manancial Taxidermista I. O Córrego Taxidermista II atua como complementação, quando necessário.**

Monitoramos as águas do manancial e tratada com periodicidade de forma a atender o plano de amostragem e atendendo à Resolução CONAMA nº 357, de 17 de março de 2005 (Dispõe sobre a classificação dos corpos de água e diretrizes ambientais para o seu enquadramento) e **Portaria GM/MS nº 888, de 4 de maio de 2021** (dispõe sobre os procedimentos de controle e de vigilância da qualidade da água para consumo humano e seu padrão de potabilidade).

Coordenadoria de Vigilância Sanitária:

Órgão, inserido na Secretaria Municipal de Saúde, responsável pela Vigilância da Qualidade da Água do município de Alta Floresta.

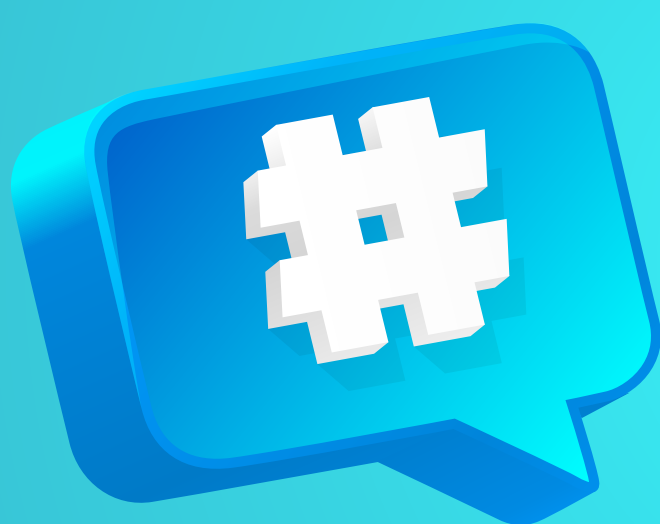
Avenida Ludovico da Riva Neto, Centro,
Alta Floresta – MT – (66) 3903-1250.



Digi Iguá

Mantenha sua conta em dia com DIGI IGUÁ!

O Digi Iguá é um canal de serviços online que simplifica sua vida, garantindo agilidade e praticidade sem sair de casa! Para acessar, digite o CPF e aproveite as funcionalidades.



A sua opinião é importante para nós!

Compartilhar sua opinião nos ajuda a construir o melhor serviço de saneamento. Responda às nossas pesquisas enviadas por e-mail e SMS. Para receber, mantenha seu cadastro atualizado.



CONTE COM A GENTE

Você pode falar conosco sempre que precisar. Nossa equipe de atendimento está disponível 24h.



0800 400 0504



65 99297 6149



Atendimento presencial:

Rua C3, 318, Setor C, Alta Floresta - MT



www.igua.com.br/alta-floresta



@iguasaneamento

ÁGUAS
ALTA FLORESTA

UMA EMPRESA DO GRUPO:

IGUÁ