

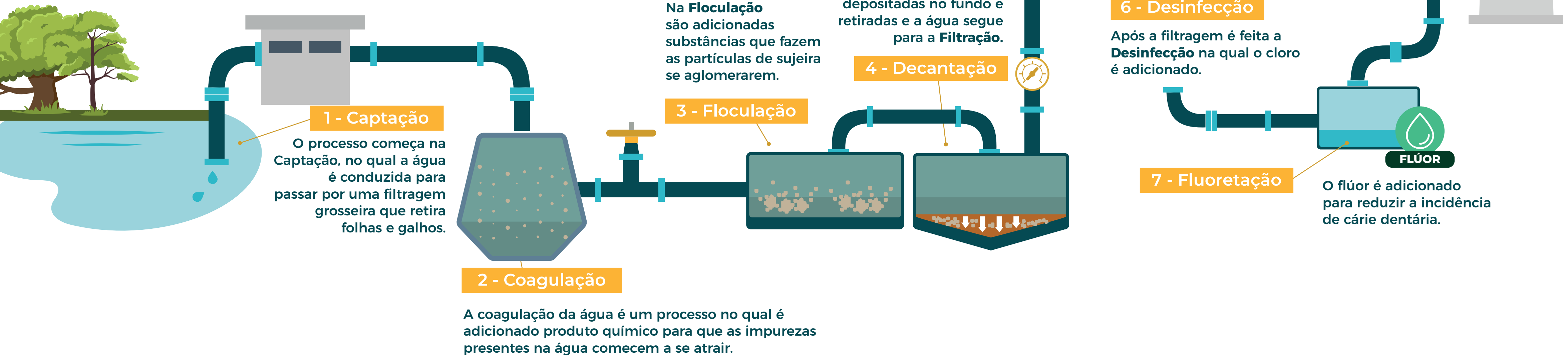
# RELATÓRIO ANUAL DE QUALIDADE DA ÁGUA 2024



## ÁGUA TRATADA É MAIS SAÚDE

A água que captamos e distribuímos passa por um processo de tratamento para chegar na sua casa limpa e livre de doenças.

### Como a água é tratada?



### CONTROLE DE QUALIDADE DA ÁGUA

Controlamos a qualidade da água em todos os sistemas de abastecimento, desde os mananciais até o cavalete de seu imóvel, por meio de coletas sistemáticas de amostras e realização de ensaios laboratoriais, em atendimento à Portaria GM/MS nº 888, de 4 de maio de 2021.

### DIREITO DO CONSUMIDOR

Este relatório atende às seguintes legislações: Decreto Presidencial nº 5440, de 4/5/2005, que dispõe sobre a divulgação das informações sobre a qualidade da água distribuída para consumo humano.

Lei nº 8.078, de 11/09/1990, que dispõe sobre o Código de Proteção e Defesa do Consumidor.

### RECOMENDAÇÕES

Lave a caixa d'água a cada seis meses, mantendo-a sempre tampada;

Se houver filtros em sua residência, realizar a manutenção conforme recomendação do fabricante, mantenha-os sempre limpos, para evitar que contaminem a água.

### PLANO DE AMOSTRAGEM

Em atendimento ao Decreto nº 5.440/05 e a Portaria GM/MS nº 888, de 4 de maio de 2021, que estabelece os procedimentos relativos ao controle e à vigilância da água para consumo humano e seu padrão de potabilidade, a Itapoá Saneamento publica o relatório anual.

### DADOS MENSAIS DA QUALIDADE DA ÁGUA NO SISTEMA DE DISTRIBUIÇÃO

Mês	Turbidez VMP = 5 NTU			Cor aparente VMP = 15 uC			Cloro Residual Livre VMP = 2 mg/L			Coliformes Totais VMP = ausente/100ml			Escherichia Coli VMP = ausente/100ml		
	E	R	C	E	R	C	E	R	C	E	R	C	E	R	C
jan/24	30	41	41	30	41	41	30	41	41	30	41	41	30	41	41
fev/24	30	41	41	30	41	41	30	41	41	30	41	41	30	41	41
mar/24	30	41	41	30	41	41	30	41	41	30	41	41	30	41	41
abr/24	30	41	41	30	41	41	30	41	41	30	41	41	30	41	41
mai/24	30	41	41	30	41	41	30	41	41	30	41	41	30	41	41
jun/24	30	41	41	30	41	41	30	41	41	30	41	41	30	41	41
jul/24	30	41	41	30	41	41	30	41	41	30	41	41	30	41	41
ago/24	30	41	41	30	41	41	30	41	41	30	41	41	30	41	41
set/24	30	41	41	30	41	41	30	41	41	30	41	41	30	41	41
out/24	30	41	41	30	41	41	30	41	41	30	41	41	30	41	41
nov/24	30	41	41	30	41	41	30	41	41	30	41	41	30	41	41
dez/24	30	41	41	30	41	41	30	41	41	30	41	41	30	41	41

Atendimento a Portaria GM/MS nº 888, de 4 de maio de 2021

#### LEGENDA

E = Exigida R = Realizada C = Conforme VMP = Valor Máximo Permitido

### PADRÕES DE POTABILIDADE

Parâmetro	VMP*	Significado do Parâmetro
Cor aparente	15 UC	Ocorre devido à presença de substâncias dissolvidas na água.
Turbidez	5 NTU	É causada devido à presença de substâncias em suspensão e indica o grau de transparência da água.
Cloro Residual Livre	Máximo 5,0 mg/L	Consiste no resíduo de cloro deixado na rede de distribuição, após o processo de desinfecção da água.
Coliformes Totais	Ausência em 95% das amostras	Indica presença de bactérias na água e não necessariamente representam problemas para a saúde.
Escherichia Coli	Ausência em 100 mL	Indica a possibilidade de presença de bactérias causadoras de doenças na água.
Outros	Conforme Portaria GM/MS nº 888, de 4 de maio de 2021	Inúmeros outros parâmetros são analisados com frequência menor, conforme determina a legislação (Portaria de Consolidação M.S.GM Nº 5, de 28/09/17 Anexo XX).

### RESUMO DO SISTEMA DE ABASTECIMENTO DE ÁGUA

Desde o dia 29 de outubro, a Iguá Saneamento finalizou a transferência do controle da Itapoá Saneamento, no município de Itapoá, para a Norte Saneamento, conforme divulgado ao mercado.

Especializada na operação de serviços de água e esgoto em municípios de pequeno e médio portes, a Norte Saneamento segue comprometida com a continuidade da prestação dos serviços de saneamento básico em Itapoá, sempre com foco na qualidade de vida e bem-estar da população. O representante legal da operação é o diretor Sandro Mario Stroiek e o responsável pelo cumprimento das análises realizadas é o Engenheiro Químico Gabriel Pigatto Pereira (CRQ nº 13303554).

Nossa atuação se dá por intermédio de um contrato de concessão com a cidade de Itapoá para execução e operação de serviços de saneamento básico, que compreendem captação, adução, tratamento, distribuição de água e manutenção de rede.

Acreditamos que a atuação ética começa pela transparência no relacionamento com os clientes. Por isso, neste relatório, apresentamos a característica mais importante do nosso produto: a qualidade da água que produzimos. Em Itapoá possuímos um sistema de abastecimento que recebe água de um manancial superficial. Todos os sistemas são constantemente monitorados para garantir a qualidade que chega até a sua casa. Com

comprometimento, trabalhamos para levar saúde e bem-estar para você e sua família.

### NOSSOS MANANCIAIS

O principal manancial de abastecimento de água de Itapoá é o rio Sai Mirim.

A captação da água bruta da ETA Maria Catarinense é realizada por meio de bombeamento.

Monitoramos as águas do manancial com periodicidade e atendendo às: Portaria GM/MS nº 888, de 4 de maio de 2021 - Parâmetros de qualidade Resoluções nº 357/2005 - Lei que regulamenta a qualidade da água dos mananciais.

São utilizados como referência para o monitoramento e análises da qualidade da água

bruta dos mananciais as Resoluções CONAMA nº 357/2005 (para águas superficiais) e CONAMA nº 396/2008 (águas subterrâneas).

Secretaria Municipal de Saúde de Itapoá:

Órgão responsável pela Vigilância da Qualidade da Água do Município de Itapoá.

Rua Mariana Michels Borges, 201 - Itapoá - SC  
Tel.: (47) 3443-8800



ETA MARIA CATARINENSE

### A sua opinião é importante para nós!

Compartilhar sua opinião é a melhor forma de nos ajudar a construir o melhor serviço de saneamento. Responda às nossas pesquisas enviadas por e-mail e SMS. Para receber, mantenha seu cadastro atualizado.

### CONTE COM A GENTE

Você pode falar conosco sempre que precisar. Nossa equipe de atendimento está disponível 24h.

0800 643 2750 47 99278-0310

Loja: Rua Lindóia, 328 - Itapema do Norte Itapoá - SC



www.igua.com/itapoá