

**RELATÓRIO ANUAL  
DE QUALIDADE DA ÁGUA**  
Janeiro a dezembro de 2021



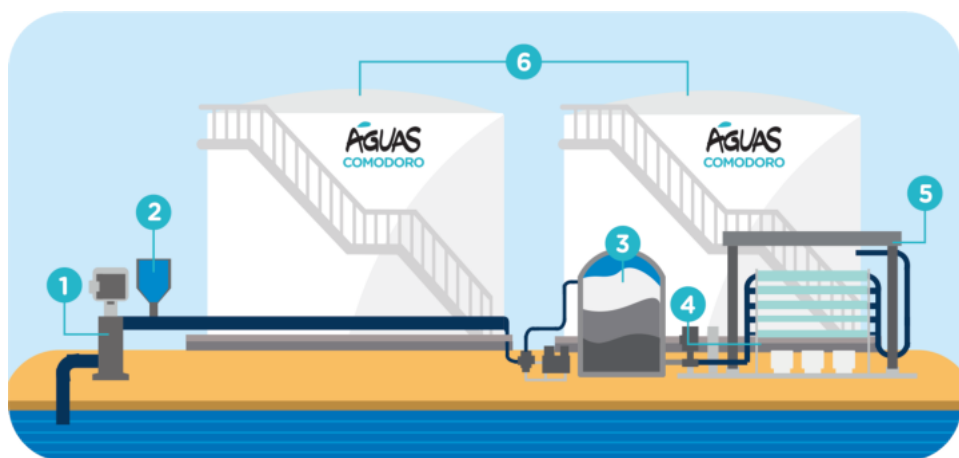
**ATENDER BEM  
VOCÊ É NOSSO  
COMPROMISSO**



# ÁGUA TRATADA É SAÚDE

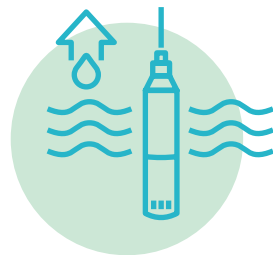
A água que captamos e distribuimos é desinfetada com cloro.

Além disso, uma das etapas do tratamento é a fluoretação, fase em que é realizada a adição controlada do flúor, mineral importante para saúde bucal.



O processo se inicia na **Captação (1)**, onde a água bruta do manancial é conduzida até a Estação de Tratamento de Água. A **Coagulação (2)** é um processo químico e físico em que partículas de sujeira muito pequenas começam a se atrair e separar da água. A seguir, na **Filtração (3)** as partículas e impurezas que são retidas através de filtros. E, concluindo o processo de tratamento, na **Desinfecção (4)** adiciona-se cloro para eliminar microrganismos e garantir a qualidade da água e na **Fluoretação (5)**, adiciona-se flúor para reduzir a incidência de cárie dentária. A água tratada é então armazenada e **distribuída (6)** à população através das redes da Concessionária.

## CONTROLE DE QUALIDADE DA ÁGUA



Controlamos a qualidade da água em todos os sistemas de abastecimento, desde os mananciais até o cavalete de seu imóvel, por meio de coletas sistemáticas de amostras e realização de ensaios laboratoriais, em atendimento à Portaria GM/MS nº 888, de 4 de maio de 2021.

Todas as amostras atendem aos critérios estabelecidos, sem ocorrência de anomalias nos parâmetros de qualidade da água, de frequência trimestral e semestral analisados de acordo com a portaria de potabilidade vigente. Os resultados fora dos padrões não necessariamente representam risco à saúde, apenas indicam um desvio (causado por alguma situação específica) em dado local e momento, que são devidamente tratados pelo nosso corpo técnico até que haja normalização.

## DIREITO DO CONSUMIDOR

Este relatório atende às seguintes legislações:

**Decreto Presidencial N° 5440, de 4/5/2005**, que dispõe sobre a divulgação das informações sobre a qualidade da água distribuída para consumo humano.

**Lei N° 8.078, de 11/09/1990**, que dispõe sobre o Código de Proteção e Defesa do Consumidor, conforme:

**Art. 6°** São direitos básicos do consumidor:

**III** – A informação adequada e clara sobre os diferentes produtos e serviços, com especificação correta de quantidade, características, composição, qualidade, tributos incidentes e preço, bem como sobre os riscos que apresentem; **Art. 31°** A oferta e apresentação de produtos ou serviços devem assegurar informações corretas, claras, precisas, ostensivas e em língua portuguesa sobre suas características, qualidades, quantidade, composição, preço, garantia, prazos de validade e origem, entre outros dados, bem como sobre os riscos que apresentam à saúde e segurança dos consumidores.

# PLANO DE AMOSTRAGEM



Em atendimento ao **Decreto nº 5.440/05** e a **Portaria GM/MS nº 888, de 4 de maio de 2021**, que estabelece os procedimentos relativos ao controle e à vigilância da água para consumo humano e seu padrão de potabilidade, a **Águas Comodoro publica o relatório anual.**

## Dados mensais da qualidade da água no sistema de distribuição

Mês	Turbidez VMP = 5 NTU			Cor Aparente VMP = 15 uC			Cloro Residual Livre VMP = 2 mg/L			Coliformes Totais VMP = ausente/100ml			Escherichia Coli VMP = ausente/100ml		
	E	R	C	E	R	C	E	R	C	E	R	C	E	R	C
jan/21	41	56	56	10	56	56	41	56	56	41	56	56	41	56	56
fev/21	41	56	56	10	56	56	41	56	56	41	56	56	41	56	56
mar/21	41	56	56	10	56	56	41	56	56	41	56	56	41	56	56
abr/21	41	56	56	10	56	56	41	56	56	41	56	56	41	56	56
mai/21	41	56	56	10	56	56	41	56	56	41	56	56	41	56	56
jun/21	41	56	56	10	56	56	41	56	56	41	56	56	41	56	56
jul/21	41	56	56	10	56	56	41	56	56	41	56	56	41	56	56
ago/21	41	56	56	10	56	56	41	56	56	41	56	56	41	56	56
set/21	41	56	56	10	56	56	41	56	56	41	56	56	41	56	56
out/21	41	56	56	10	56	56	41	56	56	41	56	56	41	56	56
nov/21	41	56	56	10	56	56	41	56	56	41	56	56	41	56	56
dez/21	41	56	56	10	56	56	41	56	56	41	56	56	41	56	56

Atendimento a Portaria GM/MS nº888, de 4 de maio de 2021

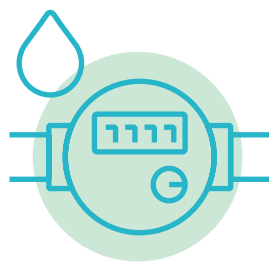
**LEGENDA**  
**E** = Exigida      **C** = Conforme  
**R** = Realizada    **VMP** = Valor Máximo Permitido

## PADRÕES DE POTABILIDADE

Parâmetro	VMP*	Significado do Parâmetro
Cor Aparente	15 UC	Ocorre devido à presença de substâncias dissolvidas na água.
Turbidez	5 NTU	É causada devido à presença de substâncias em suspensão e indica o grau de transparência da água.
Cloro Residual Livre	Mínimo 0,2 mg/L Máximo 5,0 mg/L	Consiste no resíduo de hipoclorito de sódio deixado na rede de distribuição, após o processo de desinfecção da água.
Coliformes Totais	Ausência em 95% das amostras	Indica presença de bactérias na água e não necessariamente representam problemas para a saúde.
Escherichia Coli	Ausência em 100 mL	Indica a possibilidade de presença de bactérias causadoras de doenças na água.
Outros	Conforme Portaria GM/MS nº888, de 4 de maio de 2021.	Inúmeros outros parâmetros são analisados com frequência menor, conforme determina a legislação (Portaria GM/MS Nº 888, de 4 de maio de 2021).

- Lave a caixa d'água a cada seis meses, mantendo-a sempre tampada;
- Se houver filtros em sua residência, mantenha-os sempre limpos, para evitar que contaminem a água;
- Para realizar a limpeza, siga as instruções do fabricante.

# RESUMO DO SISTEMA DE ABASTECIMENTO DE ÁGUA



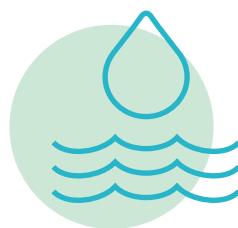
A Águas Comodoro é uma empresa que faz parte da Iguá Saneamento, companhia que está presente em seis estados brasileiros (Alagoas, Mato Grosso, Paraná, Rio de Janeiro, Santa Catarina e São Paulo), por meio de 18 operações que beneficiam mais de 7,1 milhões de pessoas com a prestação de serviços de água e esgoto.

A representante legal pela operação e **técnica responsável pelo cumprimento das análises realizadas é a Engenheira Química Julie da Cunha Campbell.**

Nossa atuação se dá por intermédio de um contrato de concessão com o município de Comodoro para a prestação dos serviços públicos de abastecimento de água.

Acreditamos na construção de um relacionamento ético e transparente com os clientes. Por isso, neste relatório, apresentamos informações sobre uma das principais características do nosso trabalho: a qualidade da água que produzimos. Em Comodoro, possuímos 1 (uma) Estação de Tratamento de Água (ETA) e o sistema é constantemente monitorado para garantir a qualidade que chega até a sua casa.

Com comprometimento, trabalhamos para levar saúde e bem-estar para você e sua família.



## NOSSOS MANANCIAIS

O principal manancial de abastecimento de água de Comodoro é o córrego Ribeirão Cascalheira. A captação da água bruta da ETA de Comodoro é realizada por meio de barragem com sistema de bombeamento.

**Monitoramos as águas do manancial com periodicidade e atendendo às:**

**Portaria GM/MS nº 888, de 4 de maio de 2021** –

Parâmetros de qualidade.

**Portaria GM/MS nº 2.472, de 28 de setembro de 2021** –

Parâmetros de qualidade.

**Resolução nº 357/2005** - Lei que regulamenta a qualidade de água dos mananciais.

São utilizados como referência para o monitoramento e análises da qualidade da água bruta dos mananciais as Resoluções CONAMA nº 357/2005 (para águas superficiais) e CONAMA nº 396/2008 (águas subterrâneas).

Coordenadoria de Vigilância Sanitária:

## **ESCRITÓRIO REGIONAL DE SAÚDE DE COMODORO -**

Órgão responsável pela Vigilância da Qualidade da Água do município de Comodoro.

Rua Dos Ipês, nº. 1.441, Centro, Comodoro - MT.  
(66) 3283-2528.

## Mantenha sua conta em dia com DIGI IGUÁ!

O Digi Iguá é um canal de serviços online que simplifica sua vida, garantindo agilidade e praticidade sem sair de casa! Para acessar, digite o CPF e aproveite as funcionalidades.



## A sua opinião é importante para nós!

Compartilhar sua opinião é a melhor forma de nos ajudar a construir o melhor serviço de saneamento. Responda às nossas pesquisas enviadas por e-mail e SMS. Para receber, basta estar com o cadastro atualizado.

### **CONTE COM A GENTE**

Você pode falar conosco sempre que precisar. Nossa equipe de atendimento está disponível 24h.

 0800 400 0519  65 99240-8214

 [www.igua.com.br/comodoro](http://www.igua.com.br/comodoro)

Atendimento presencial:

Rua Acacias, 627N, Centro, Comodoro - MT