

MANUAL DE INSTALAÇÃO

ABRIGO PADRÃO DE LIGAÇÃO

O QUE É ABRIGO PADRÃO DE LIGAÇÃO?

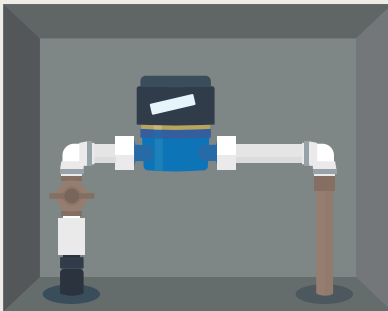
É um abrigo de proteção de plástico, que fica acoplado ao muro frontal do imóvel onde será instalado o hidrômetro, protegendo-o e garantindo o acesso externo ao medidor.

VANTAGENS DO ABRIGO

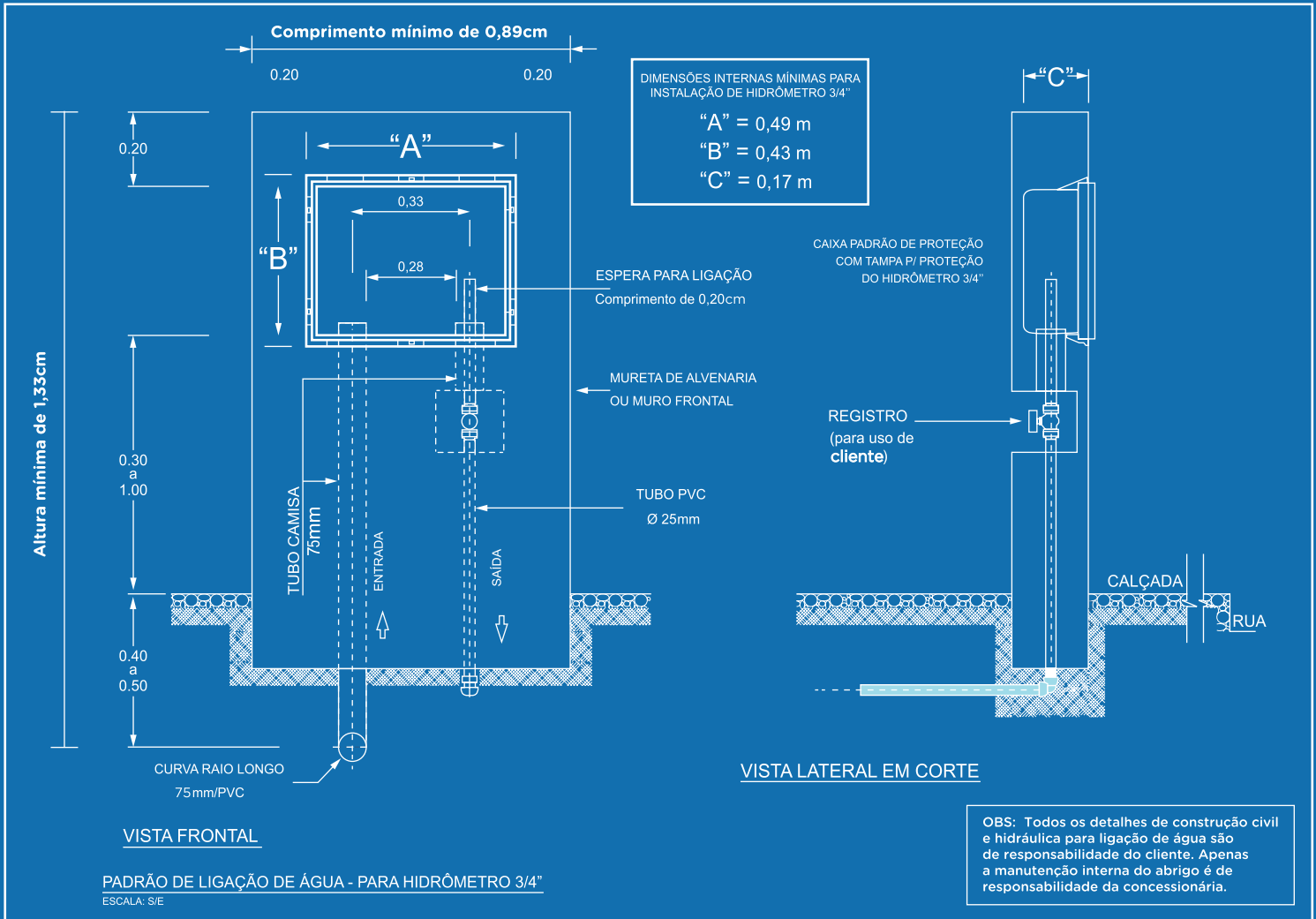
É simples, discreto e padronizado. Deve ser instalado na fachada do imóvel.

Possibilita que as leituras e as manutenções, de responsabilidade da Águas Alta Floresta, sejam executadas sem a necessidade de entrar no imóvel e que o conserto seja realizado sem a presença do cliente;

Facilita a identificação de vazamentos ou fugas não visíveis, por meio do hidrômetro.

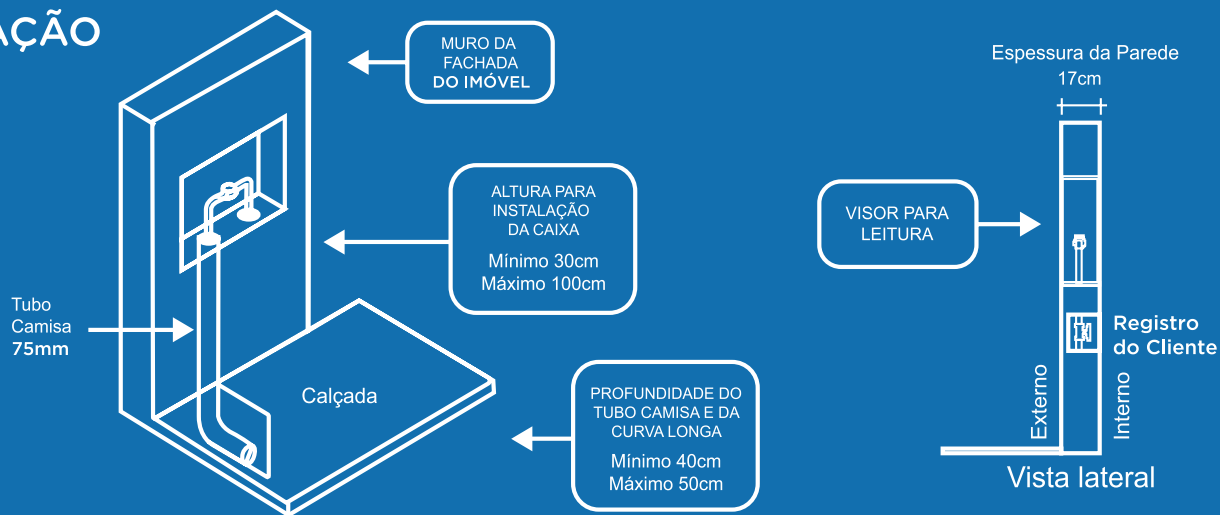


PROJETO CONSTRUTIVO DO ABRIGO PADRÃO DE LIGAÇÃO



COMO INSTALAR O ABRIGO

ESQUEMA DE INSTALAÇÃO



Materiais necessários para instalação do abrigo:

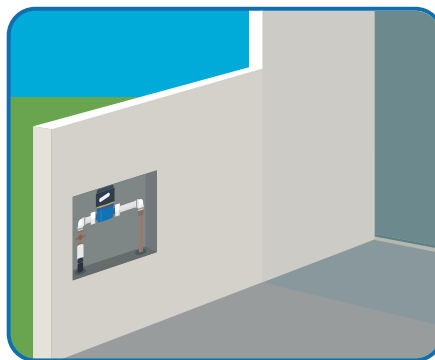
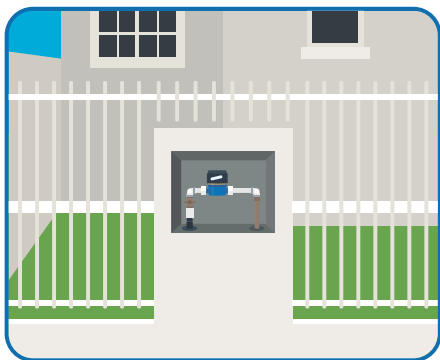
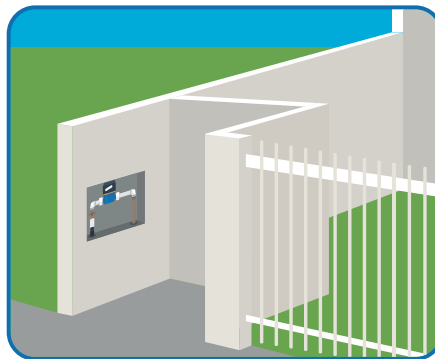
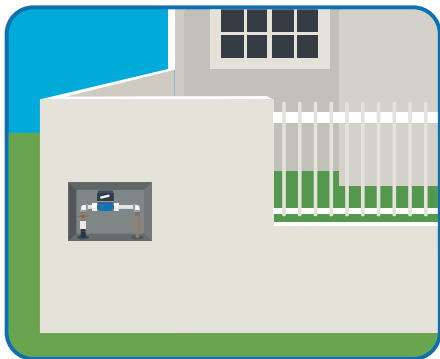
1 caixa de proteção;

1 tubo camisa 75mm/PVC, branco;

1 curva raio longo de PVC rígido 75mm/PVC, branco;

1 registro de 3/4 de diâmetro (deve ser instalado na parte interna do muro).

POSIÇÕES POSSÍVEIS PARA A INSTALAÇÃO DO ABRIGO



Quando o fechamento da fachada da residência for feito por grade ou similar, em vez de muro, deve ser construído um trecho em alvenaria para a instalação da caixa, garantindo livre acesso da concessionária ao hidrômetro.

A instalação do abrigo deve seguir as instruções técnicas sugeridas pela companhia de saneamento.

PASSO A PASSO

- Entenda como instalar o abrigo padrão de ligação



1º PASSO

Preparar o muro ou construir uma mureta para instalar o abrigo e os tubos camisa 75mm/PVC.



2º PASSO

Instale o abrigo. Ele deve ser prumado, nivelado, faceando a divisa frontal do imóvel e deve ficar a uma altura mínima de 30 cm e a uma altura máxima de 100 cm, em relação ao piso acabado da calçada.



3º PASSO

Instale o tubo camisa na abertura da base da caixa, de acordo com a necessidade. Ele sempre deve ficar embutido na alvenaria.



4º PASSO

Instale a curva de raio longo no tubo camisa, seguindo a profundidade descrita no esquema de instalação. A base inferior da curva deve ficar entre 40 cm e 50 cm.



5º PASSO

Instale o tubo camisa na outra abertura da base da caixa, deixando-o a uma distância de 25 cm e 30 cm.



6º PASSO

É obrigatória a instalação de um registro com diâmetro 3/4, o mais próximo possível da saída do abrigo modelo, de preferência, pelo lado interno do muro.

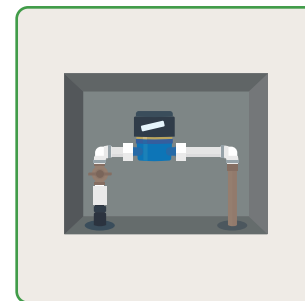
LEMBRE-SE:

É indispensável a existência de um local para que a equipe da Águas Alta Floresta instale um lancre na tampa da caixa.

As instruções deste manual são válidas somente para ligações de água residenciais e comerciais, de pequeno porte, com 3/4 de diâmetro. Para medidas superiores, o cliente deve consultar a companhia de saneamento.

O abrigo deverá ser fixado no muro, definitivo ou provisório, na parte frontal do imóvel, disponibilizando acesso total a eventuais serviços de manutenção, feitos pela empresa.

Manuseie a caixa com cuidado, evitando riscar, bater, amassar ou danificar a pintura.



Execute as junções utilizando fita veda rosca. Não é a força que se coloca no aperto que faz a vedação mas sim a maneira correta de executá-la.

No ramal de entrada da caixa, deverá ser utilizado um tubo camisa de 75mm/ PVC, branco e uma curva longa.

LEMBRE-SE:

Para que a ligação de água seja executada, o abrigo construído deve ser aprovado na vistoria realizada pela concessionária. Siga todas as orientações!

Atendimento ao Cliente
de segunda a sexta-feira

07h30 às 17h30

Rua C, 3 - St C
Alta Floresta / MT

0800 400 0504

WhatsApp - (17) 99641-3259

www.iguasa.com.br/alta-floresta

ÁGUAS
ALTA FLORESTA